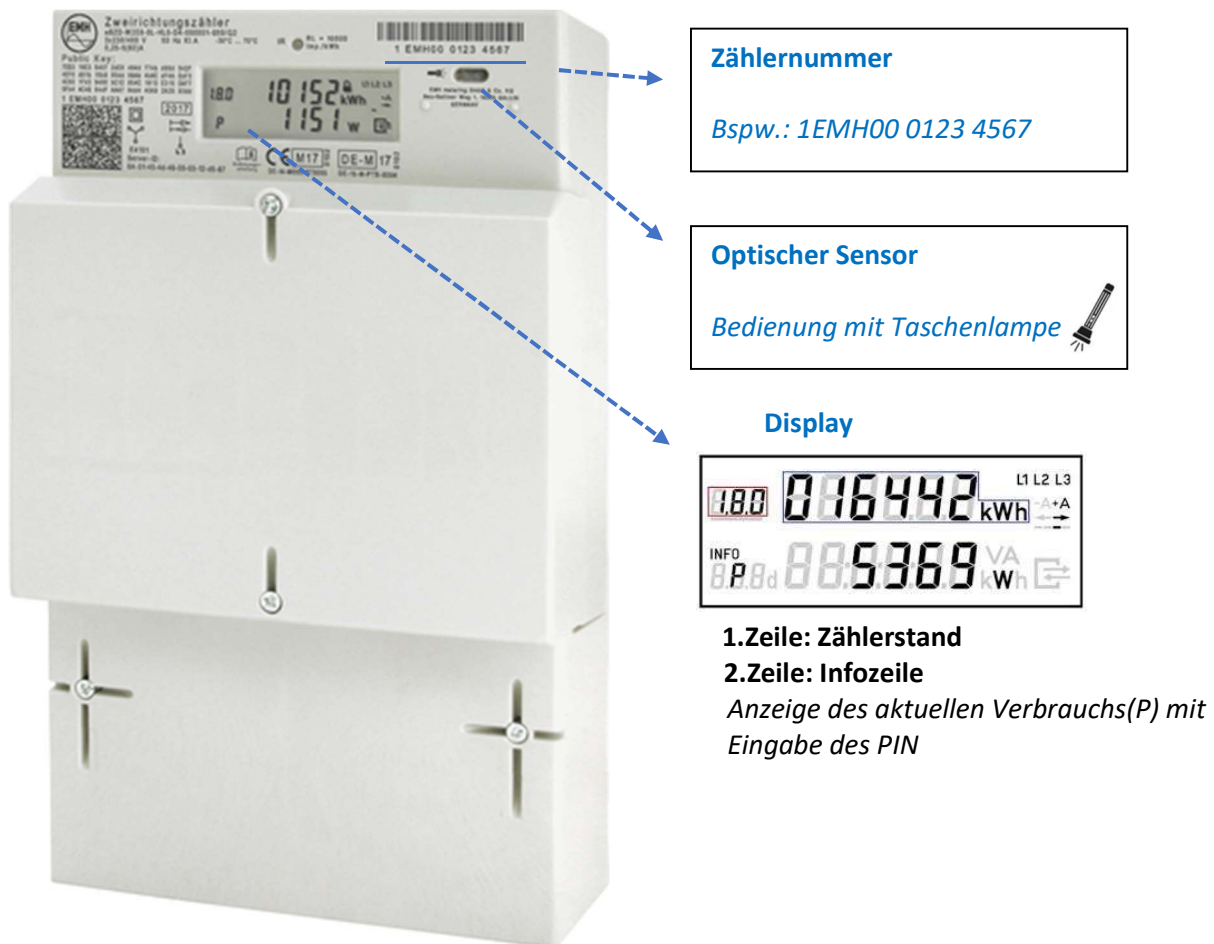


Kurzanleitung PIN-Eingabe

EMH- eBZD



PIN Eingabe

Um die PIN einzugeben leuchten Sie bitte mit einer Taschenlampe auf den Optischen Sensor. Nach dem Displaytest erscheint auf dem Display die PIN Abfrage und alle Anzeigeelemente werden angezeigt. Zur Eingabe der PIN leuchtet man erneut auf den **Optischen Sensor** – es wird die „0“ angezeigt. Die nachfolgenden Ziffern 0 – 9 können durch direktes An- und Ableuchten auf den optischen Sensor eingestellt werden. Nach Erreichen der gewünschten Ziffer bitte **3 Sekunden** warten, um auf die zweite Stelle der PIN zu springen. Den Vorgang wiederholen, bis alle 4 Ziffern der PIN eingegeben sind. Bei Falscheingabe müssen alle nachfolgenden Ziffern so abgearbeitet werden, erst dann kann die Eingabe erneut erfolgen.

Zusätzliche Verbrauchsinformationen

Durch Anleuchten des Sensors können Sie nun Ihre historischen Verbrauchswerte einsehen.

PIN PIN Eingabe möglich - **P** Aktuelle bezogene Leistung in W - **E** Verbrauch innerhalb eines selbst gewählten Zeitraums

***Speicher der historischen Werte 24 Monate**

1d Verbrauch innerhalb der letzten 24 Stunden - **7d** Verbrauch innerhalb der letzten 7 Tage - **30d** Verbrauch innerhalb der letzten 30 Tage

365d Verbrauch innerhalb der letzten 365 Tage **0.2.0** Ausblenden der historischen Displayzeile

*** 730 Werte 1d**

104 Werte 7d

24 Werte 30d

2 Werte 365

Anzeige/Darstellung der Historischen Werte

Um die historischen Werte abzufragen bitte **5s** den Optischen Sensor mit einer Taschenlampe anleuchten.

Durch kurzes An- bzw. Ableuchten erscheinen die einzelnen (Vor-) Werte des jeweiligen Zeitraums.

Um die historischen Werte wieder zu verlassen,

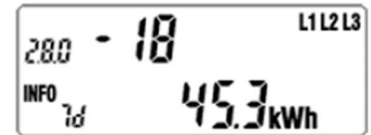
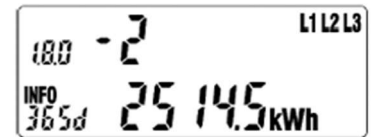
5s auf den **Sensor leuchten** oder durch wiederholtes

Anleuchten einmal durch die gesamten Werte springen.

Im oberen Bild rechts ist der Verbrauch des letzten Jahres dargestellt. Bei Zweirichtungszählern mit den Kennziffern **(1.8.0)**¹ und **(2.8.0)**² erfolgt die Anzeige zuerst für **(1.8.0)**. Im Anschluss wird das andere Zählwerk **(2.8.0)** dargestellt.

¹ 1.8.0 Bezug

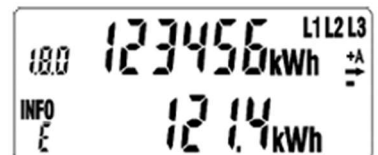
² 2.8.0 Lieferung



Rückstellen der historischen Werte

Für die Aufzeichnung eines neuen Zeitraumes können die historischen Wertezähler jederzeit zurückgesetzt werden.

Hierzu die Anzeige auf „**CLr**“ steuern und **5s** auf den Sensor leuchten – die Darstellung der Anzeige wechselt auf „**CLr on**“ – hier wiederum **5s** auf den **Sensor** leuchten - die Werte aller Energieregister seit der letzten Nullstellung werden gelöscht.



Ausblenden der historischen Werte (2. Displayzeile)

Nach 2 Minuten wird die 2.Zeile wieder automatisch deaktiviert. Zum erneuten Anzeigen verfährt man wie oben beschrieben.

