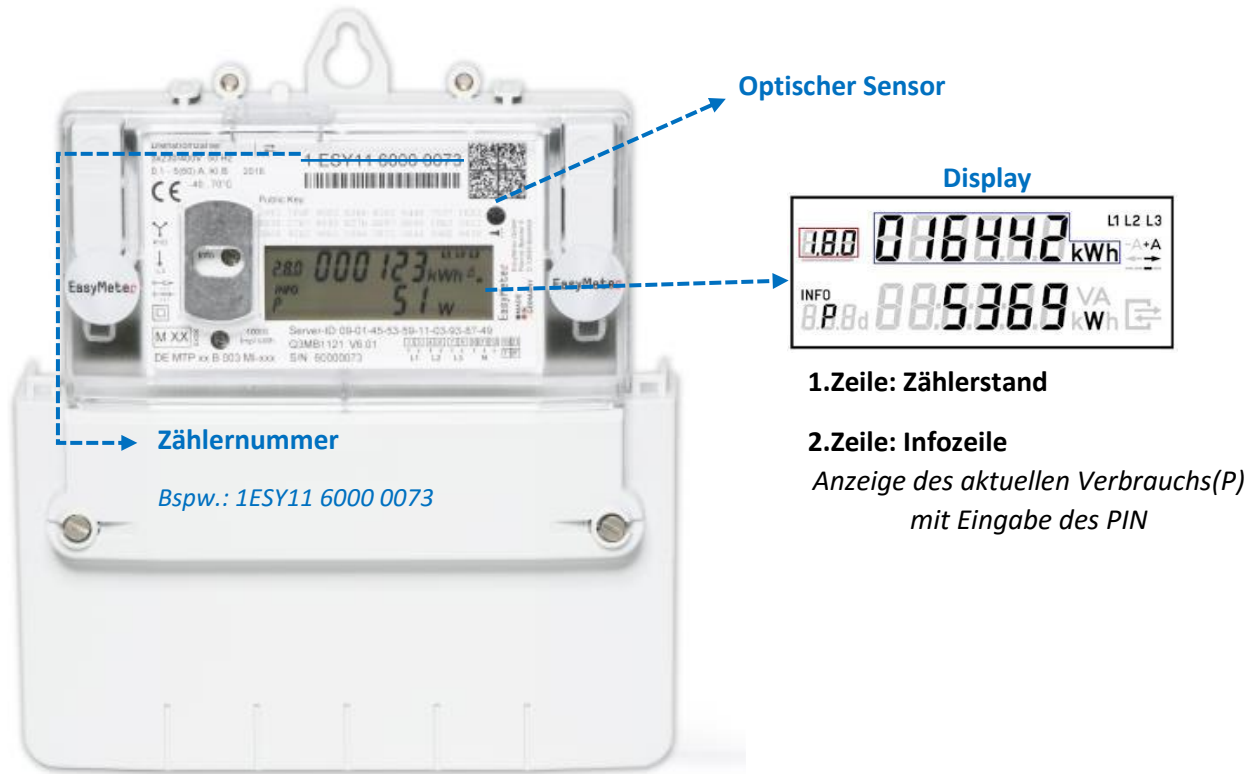


Kurzanleitung PIN-Eingabe

EasyMeter- Q2MA



Anleitung:

1. Aktivierung der PIN-Eingabe durch zweimaliges **Anblinken des optischen Sensors** mit einer Taschenlampe.
2. Aufleuchten der „0“ im Display
3. Den optischen Sensor nacheinander entsprechend der einzugebenden Zahl anblinken bis die benötigte Zahl des PIN-Codes erreicht ist
(Achtung: bei Falscheingabe fängt die PIN-Code-Abfrage von vorn an).
4. Nach Eingabe der korrekten Zahl drei Sekunden pausieren bis erneut eine „0“ im Display aufleuchtet und im Anschluss mit der Eingabe der nächsten Ziffer beginnen.
5. Nach vollständiger Eingabe des PIN-Codes wird das Hauptmenü angezeigt. Durch weiteres Anblinken des optischen Sensors können die unterschiedlichen Menüpunkte aufgerufen werden:
 - Aktuelle Wirkleistung (P)
 - Verbrauch seit letzter Nullstellung (E)
 - Verbrauch unterschiedlicher Zeiträume (1d*,7d,30d,365d,730d) **
6. Der Zähler sperrt sich nach einiger Zeit wieder automatisch.

*d= Tag(e)

**Um die historischen Verbrauchswerte zu löschen, Menüpunkt Hls Clr aufrufen und den optischen Sensor lange anleuchten (mind. fünf Sekunden) bis „Clr on“ auf dem Display erscheint.