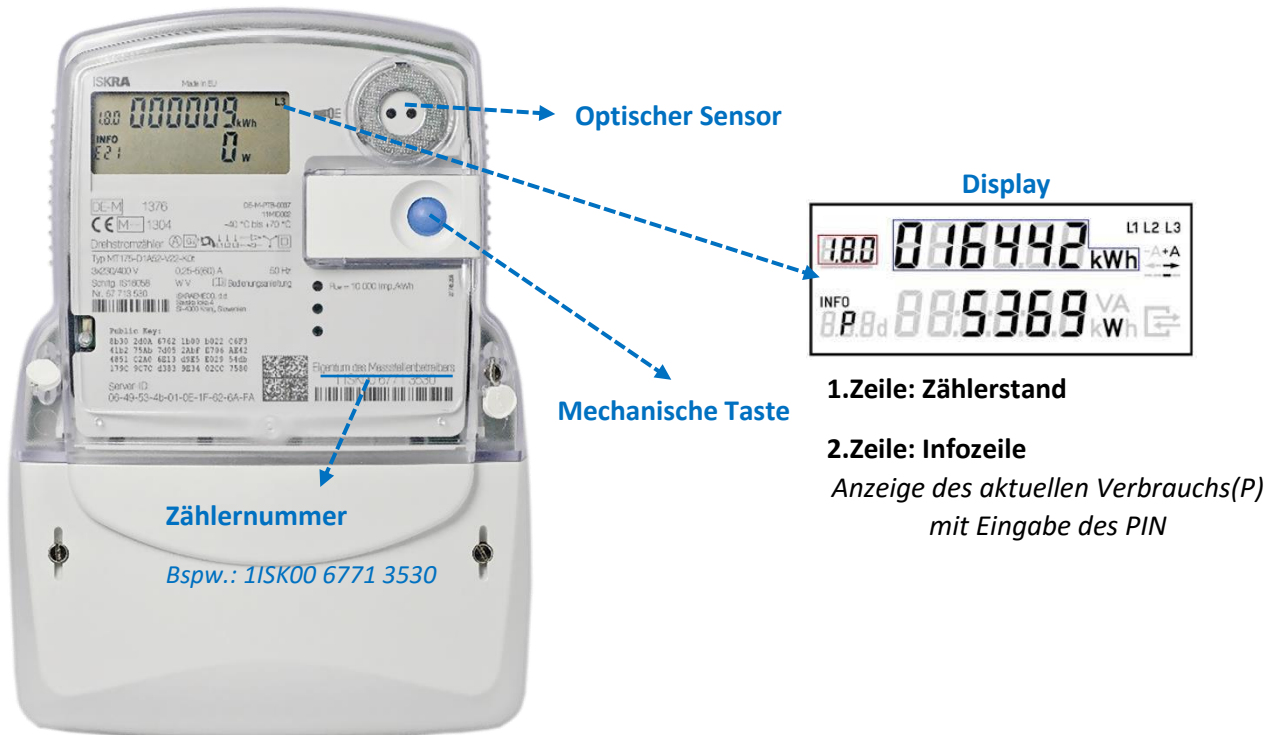


Kurzanleitung PIN-Eingabe

ISKRA- MT175



Anleitung:

1. Aktivierung der PIN-Eingabe durch zweimaliges **Betätigen der mechanischen Taste oder Anblinken des optischen Sensors** mit einer Taschenlampe.
2. Aufleuchten der „0“ im Display
3. Den optischen Sensor nacheinander entsprechend der einzugebenden Zahl anblinken oder die mechanische Taste mehrfach hintereinander betätigen bis die benötigte Zahl des PIN-Codes erreicht ist (Achtung: bei Falscheingabe fängt die PIN-Code-Abfrage von vorn an).
4. Nach Eingabe der korrekten Zahl drei Sekunden pausieren bis erneut eine „0“ im Display aufleuchtet und im Anschluss mit der Eingabe der nächsten Ziffer beginnen.
5. Nach vollständiger Eingabe des PIN-Codes wird das Hauptmenü angezeigt. Durch weiteres Anblinken des optischen Sensors oder Betätigen der mechanischen Taste können die unterschiedlichen Menüpunkte aufgerufen werden:
 - Aktuelle Wirkleistung (P)
 - Verbrauch seit letzter Nullstellung (E)
 - Verbrauch unterschiedlicher Zeiträume (1d*,7d,30d,365d,730d) **
6. Um den Zähler erneut zu sperren Menüpunkt „0.2.2“ aufrufen und die mechanische Taste lange gedrückt halten oder den optischen Sensor lange anleuchten (mind. fünf Sekunden).

*d= Tag(e)

**Um die historischen Verbrauchswerte zu löschen, Menüpunkt Hls Clr aufrufen und den optischen Sensor lange anleuchten bzw. die mechanische Taste so lange drücken (mind. fünf Sekunden) bis „Clr on“ auf dem Display erscheint.